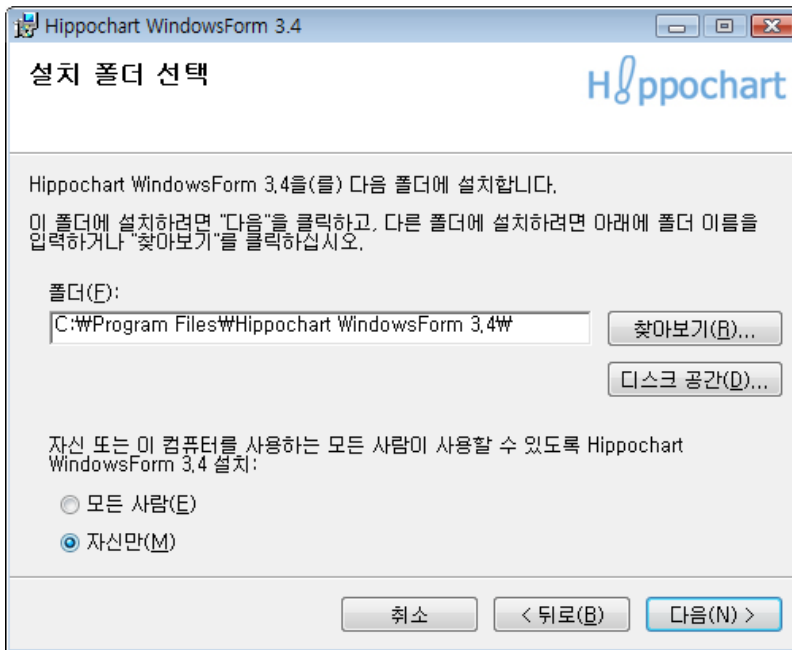


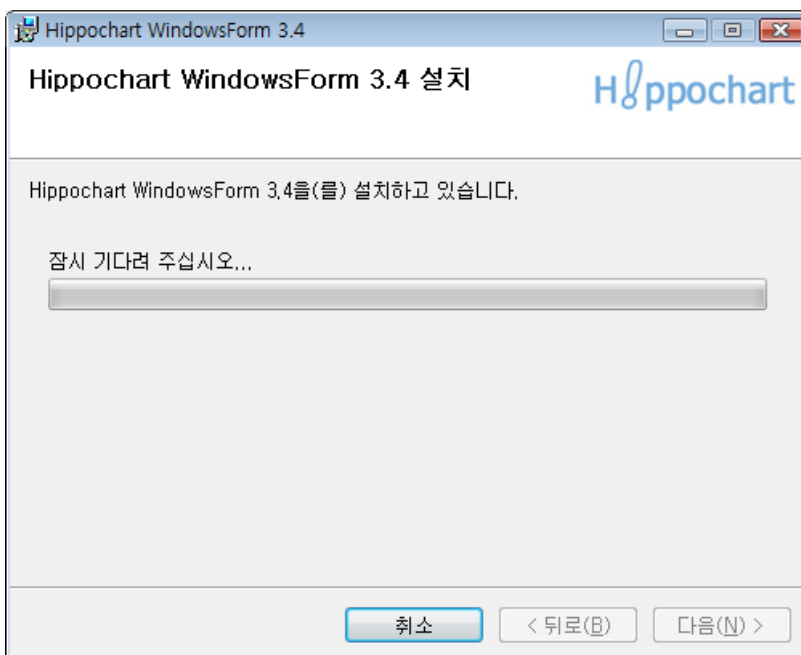
히포차트 v3.5

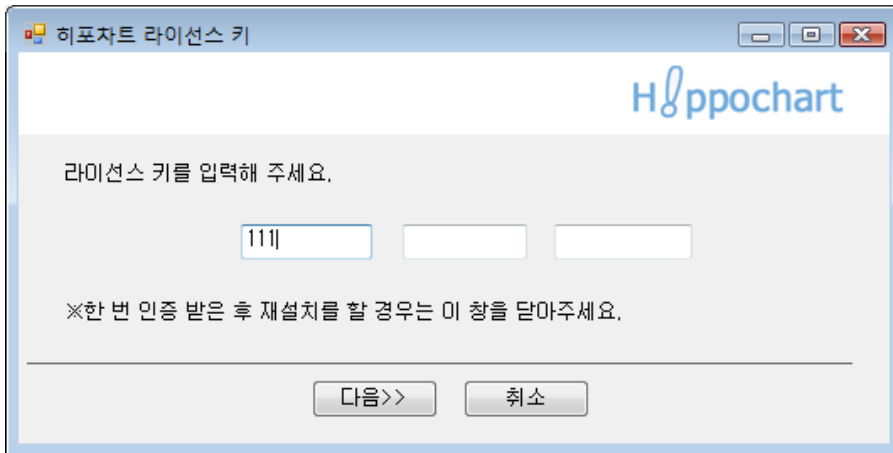
히포차트 3.5 버전의 설치, 개발, 제거, 배포 방법을 알아봅니다.
(3.4 부분과 대부분 동일하며 달라진 부분은 푸른색으로 표시합니다.)

1. 설치



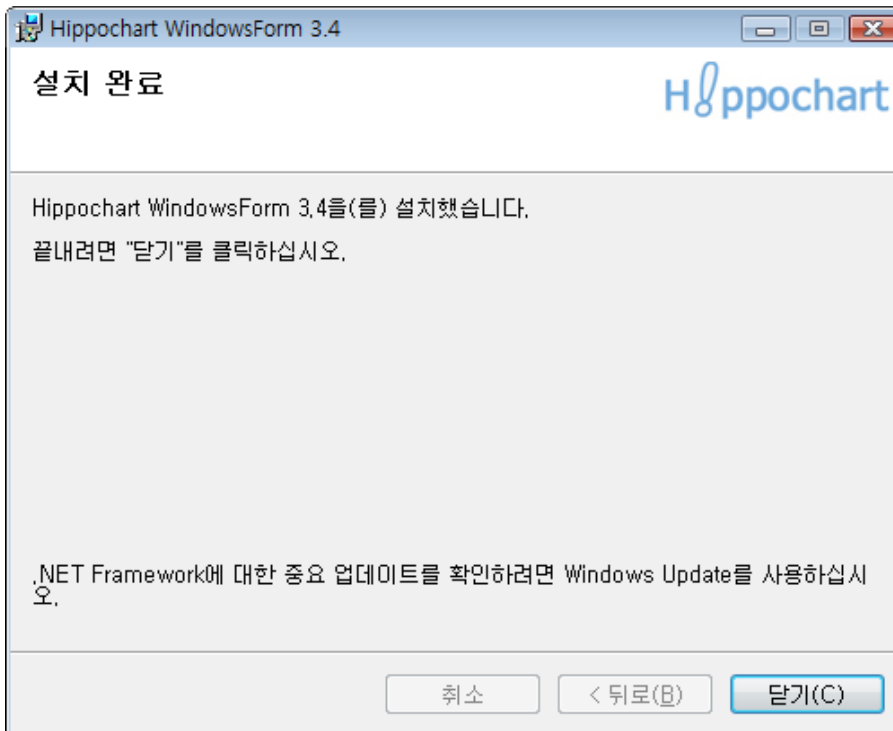
기본 설치 경로를 사용할 것을 권장하며 설치 경로를 변경했을 경우 별도의 세팅이 필요합니다.



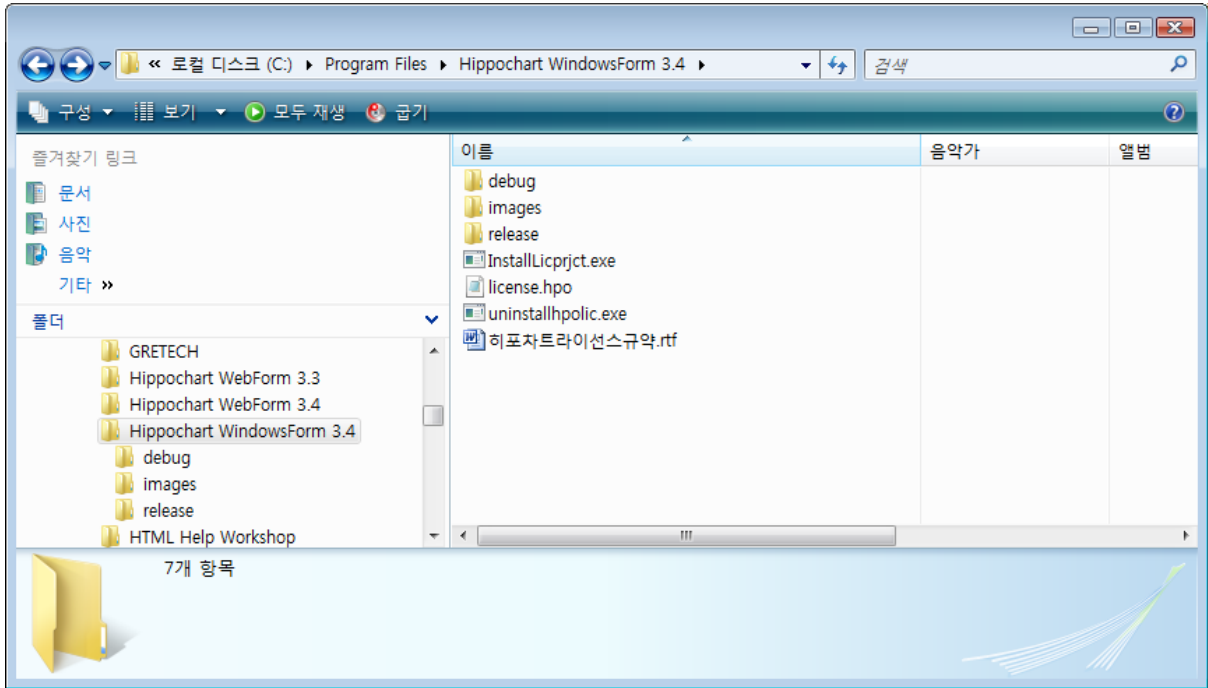


설치 중 라이선스를 등록하는 화면에서 해당 키를 입력합니다. 라이선스 키는 이메일을 통해 발송되오니 확인하시고 입력하시면 되겠습니다.

(주의- 한 번 인증이 된 PC에서 다시 설치할 경우에는 이 인증창을 그냥 닫고 첫 번째 인증 시 생성되었던 라이선스 인증 파일을 사용합니다. 제거를 하더라도 라이선스키파일은 제거가 되지 않으므로 그냥 닫고 설치하시면 무리없이 사용이 가능하며 별도로 키파일을 보관해도 좋습니다.)



설치가 완료되었습니다.

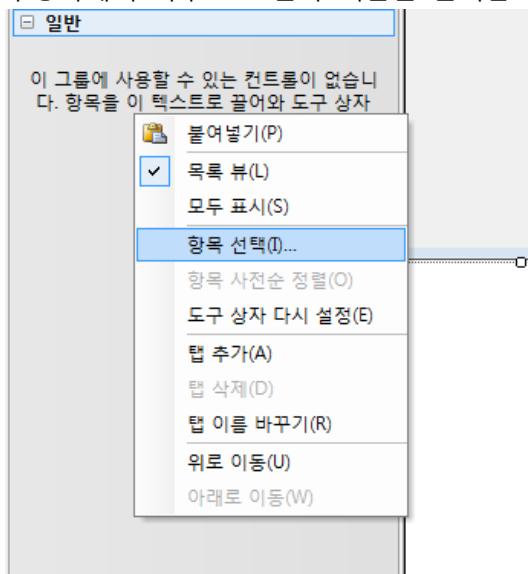


위 그림은 설치 폴더의 내용입니다. 해당 컴퓨터에 대한 라이선스 인증 파일이 생성되었음을 확인합니다.

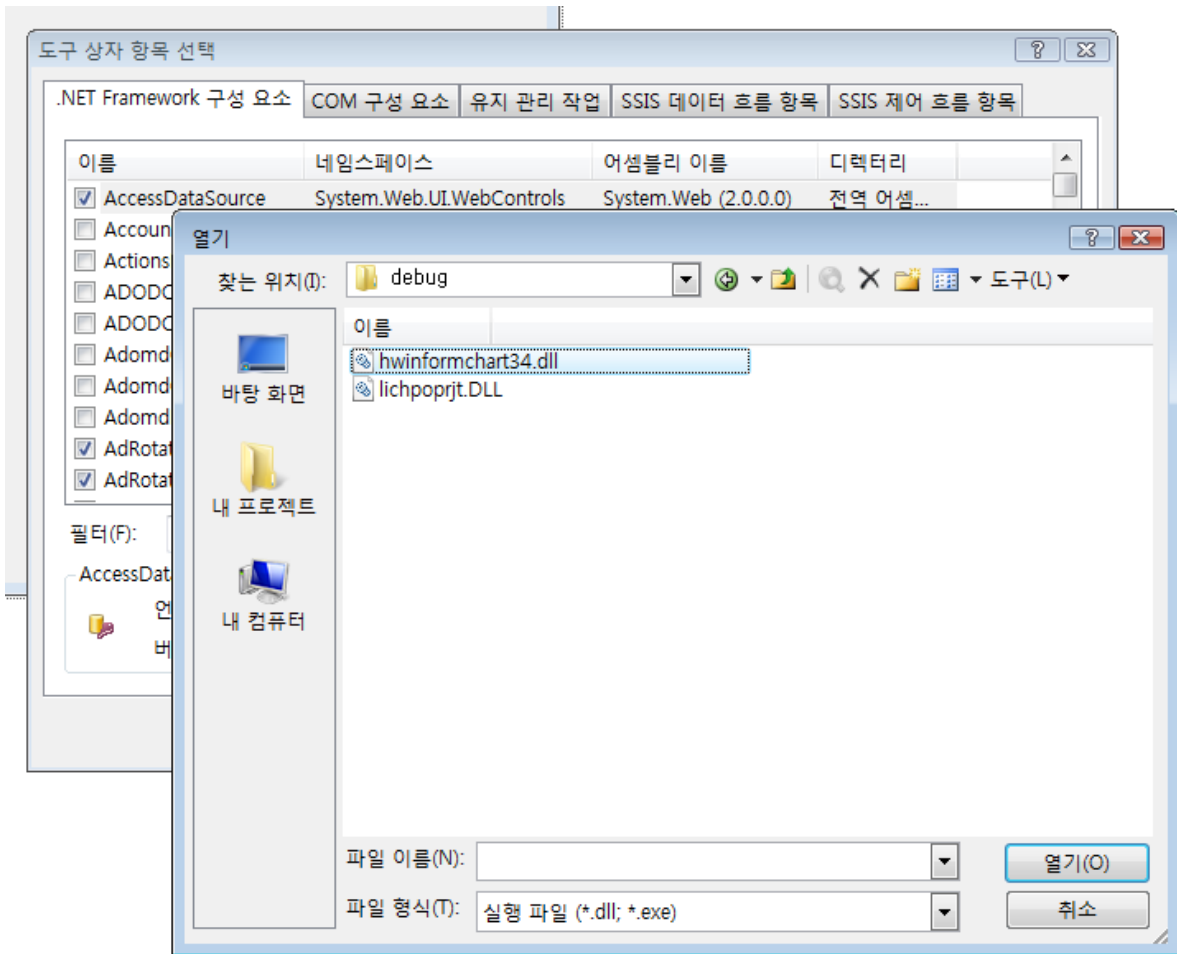
(참고- 3.4 이번 버전에서는 생성된 키파일을 프로젝트 실행 폴더 등에 옮기는 작업이 있었으나 3.4 버전 부터는 그러한 작업이 필요없습니다.)

2. 개발시작하기

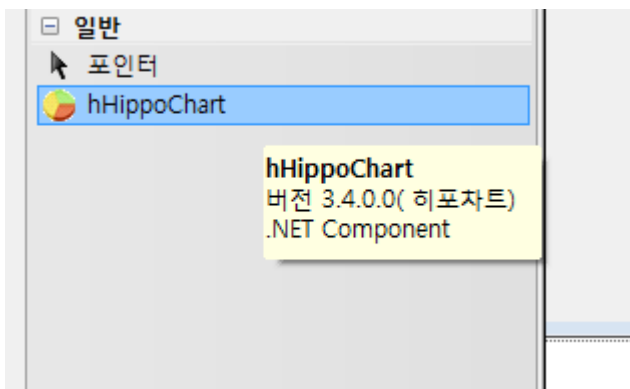
비주얼스튜디오 2005 이상 버전을 실행합니다. 원폼 혹은 웹 프로젝트를 하나 실행 후 왼쪽 도구상자에서 마우스 오른쪽 버튼을 클릭합니다.



위 그림과 같이 항목 선택을 통해 히포차트 컴포넌트를 등록합니다.

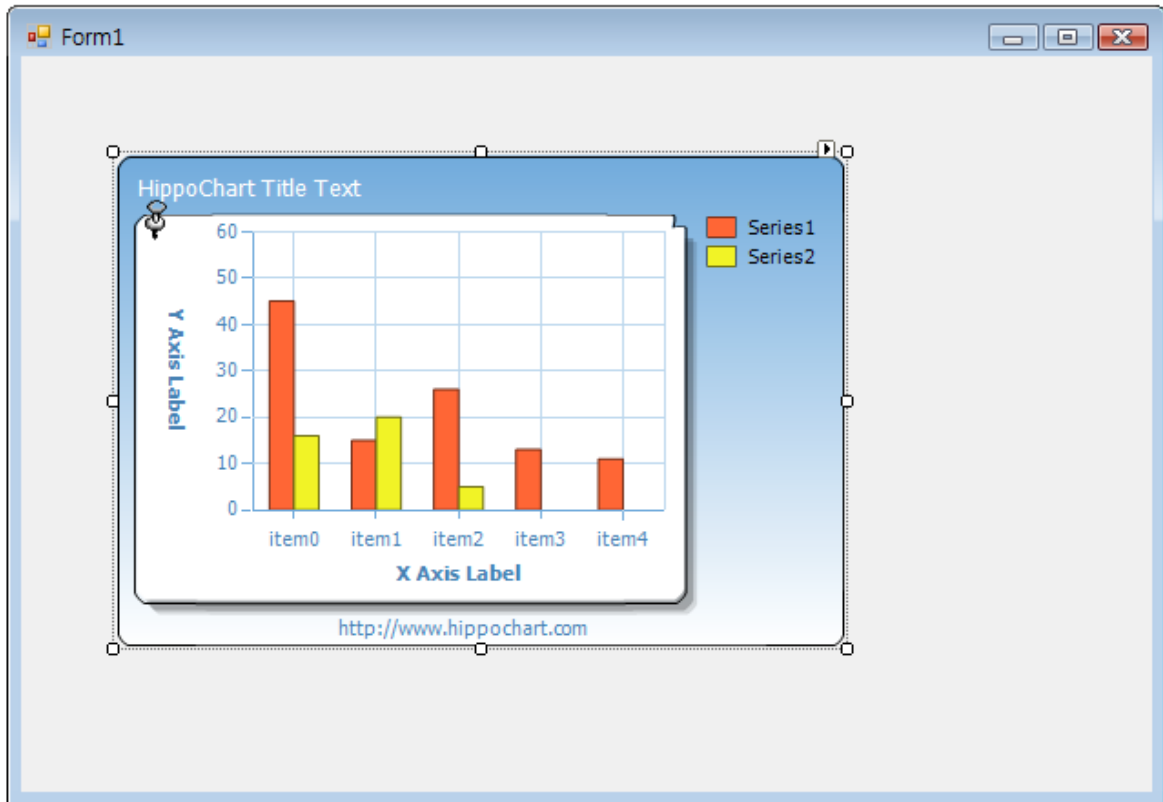


C:\Program Files\Hippochart WindowsForm 3.4\debug 폴더의 hwinformchart34.dll 을 찾아 열기를 누릅니다.



잘 추가가 되었습니다.

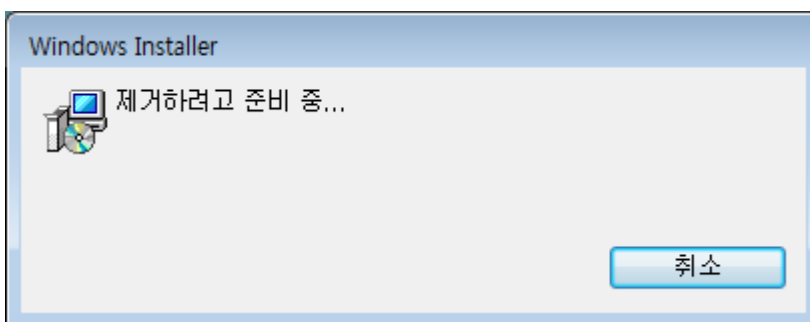
(참고- 설치 경로를 변경한 경우에는 히포차트의 아이콘이 나오지 않습니다. 단, 사용상 문제는 없습니다.)



위와 같이 도구상자에서 컨트롤을 끌어다 놓은 후 개발을 진행합니다.

3. 제거하기

제거는 제어판을 통해서 하시거나 설치파일을 통해 진행합니다.



개발 컴퓨터가 바뀌거나 운영체제 재설치 등의 작업이 있을 경우 반드시 정상적인 루트를 통해 제거를 해야합니다.

4, 배포하기

히포차트는 디자인타임 컴포넌트와 배포용 라이브러리가 분리된 구성을 하고 있습니다. 이는 디자인타임 컴포넌트가 다소 설정사항이 많으므로 최적의 성능을 제공하기 위함입니다. 배포용 dll은 차트를 그리기 위한 최소한의 구성으로 제작된 라이브러리로써 개발은 할 수 없는 버전입니다.

개발 완료 후 클라이언트 혹은 웹서버에 배포할 때는 C:\Program Files\Hippochart WebForm 3.4\release 경로의 dll을 사용합니다.

어셈블리 이름이 같으므로 배포 후 덮어쓰우는 방식으로 처리하면 되겠습니다.

히포차트 [웹 차트 컨트롤](#)인 경우 배포 시 추가적으로 "사이트키" 를 세팅해주어야합니다. 세팅 방법은 히포차트 다운로드 페이지에서 별도의 페이지를 통해 이루어지며 등록과 동시에 이메일로 설정 내용이 발송됩니다.

<http://www.hippochart.com/hippo/download.aspx>

(주의- 배포 시에는 개발 시 생성하였던 라이선스 키파일을 배포하시면 안됩니다.)